

**Hanno risposto
al questionario (14)**

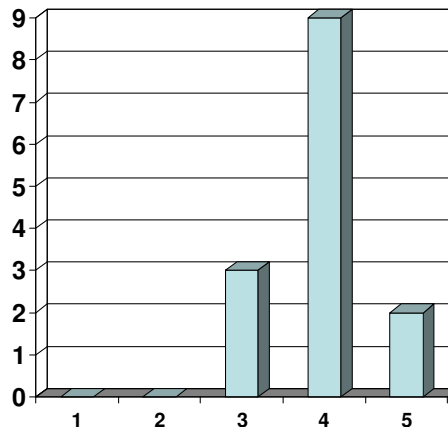
Aics Junior Forlì
Beer Blessed San Ben.
BigMama
Cesena Basket 2005
DDT
Electric Eels Cervia
Fit Ziria Cervia
Forlì No Stop
Giallo Nero
Marghe
Massa 2010
Mystere Lugo
S.Rocco Bakers 2001
Sirio RA

**Non hanno
risposto (18)**

Aics Forlì
Alfonsine Boars
Angeli Neri
Barbiano
Cava69ers
Forlimpopoli
Fusignano
Ghetto Ponente
Hacker Ravenna
Livio Neri Cesena
Modigliana
Russi
Signorini
Slam Drunk
Stella Rossa
Stone Heads
Ugly Birds
Warriors

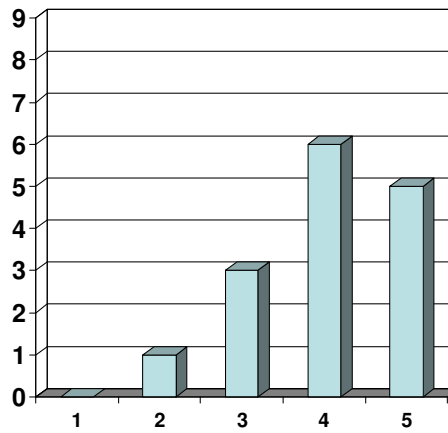
**Interesse
associativo e
sportivo della
competizione**

- 1- Per niente soddisfatti
- 2- Poco soddisfatti
- 3- Abbastanza soddisfatti
- 4- Molto soddisfatti
- 5- Pienamente soddisfatti



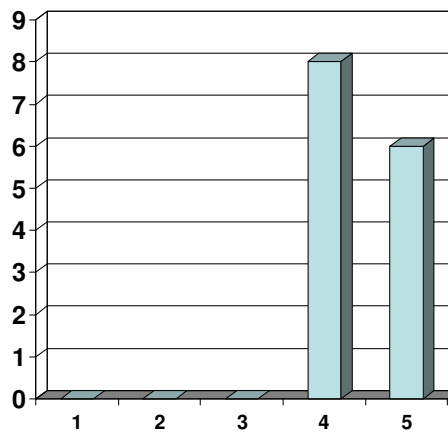
Efficienza
disponibilità
puntualità

- 1- Per niente soddisfatti
- 2- Poco soddisfatti
- 3- Abbastanza soddisfatti
- 4- Molto soddisfatti
- 5- Pienamente soddisfatti



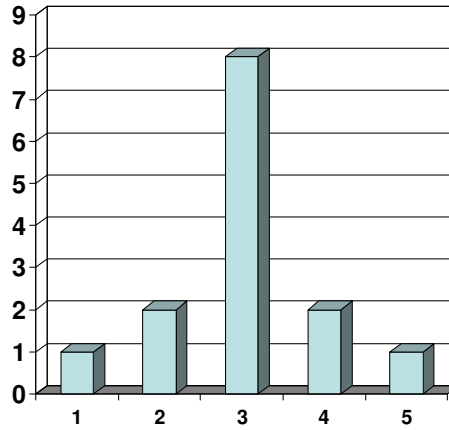
Informazione,
comunicati,
sito web

- 1- Per niente soddisfatti
- 2- Poco soddisfatti
- 3- Abbastanza soddisfatti
- 4- Molto soddisfatti
- 5- Pienamente soddisfatti



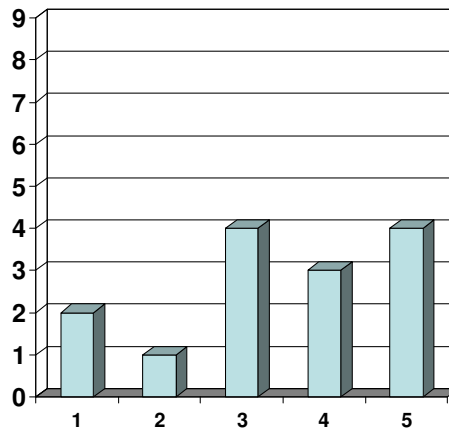
Arbitraggi

- 1- Per niente soddisfatti
- 2- Poco soddisfatti
- 3- Abbastanza soddisfatti
- 4- Molto soddisfatti
- 5- Pienamente soddisfatti



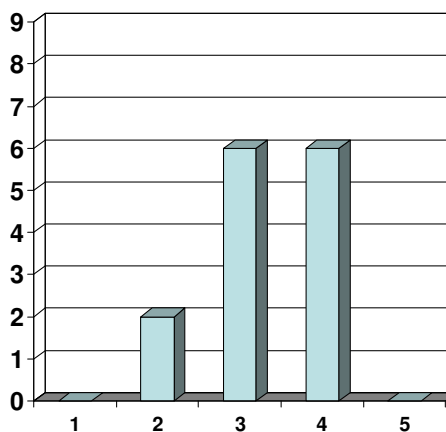
Provvedimenti disciplinari

- 1- Per niente soddisfatti
- 2- Poco soddisfatti
- 3- Abbastanza soddisfatti
- 4- Molto soddisfatti
- 5- Pienamente soddisfatti



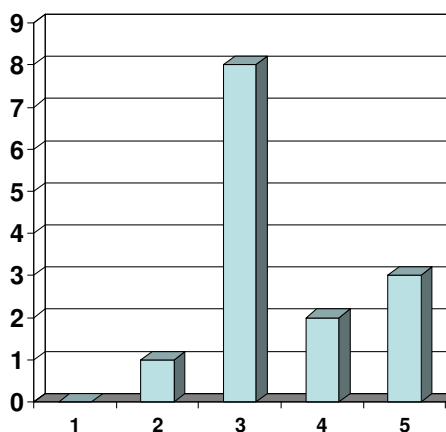
Comportamento delle squadre, disciplina

- 1- Per niente soddisfatti
- 2- Poco soddisfatti
- 3- Abbastanza soddisfatti
- 4- Molto soddisfatti
- 5- Pienamente soddisfatti



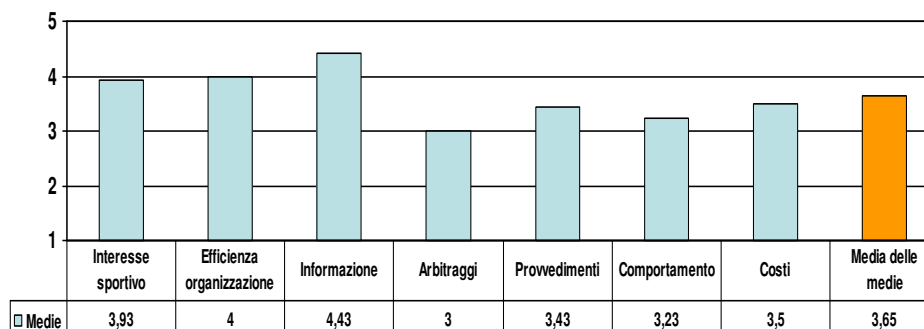
Costi

- 1- Per niente soddisfatti
- 2- Poco soddisfatti
- 3- Abbastanza soddisfatti
- 4- Molto soddisfatti
- 5- Pienamente soddisfatti



Riepilogo medie

- 1- Per niente soddisfatti
- 2- Poco soddisfatti
- 3- Abbastanza soddisfatti
- 4- Molto soddisfatti
- 5- Pienamente soddisfatti

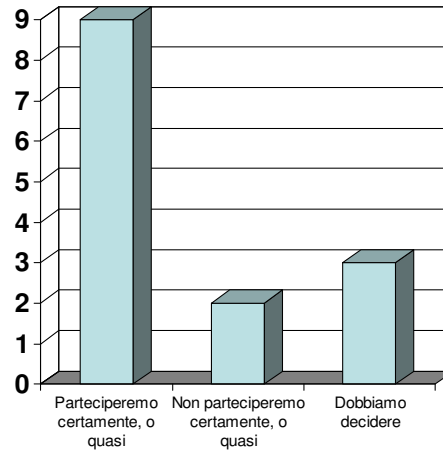


Altre osservazioni

1. Provvedimenti disciplinari più duri per i recidivi, designazioni arbitrali più accorte
2. Giocando tardi alla sera (21.45), a volte sono capitati arbitraggi frettolosi che puntano ad accelerare ed accorciare la durata della partita. Non mettiamo in discussione l'operato dell'arbitro, ma in queste situazioni il giocatore in campo è meno tutelato.
3. Per disciplina proporremmo classifica che tenga conto di tecnici ed espulsioni, conteggiati: raggiunto un 1 quorum 2 p di penalizzazione, al 2 4 p, al 3 esclusione dal campionato. Van pensati range decenti, ma poi max severità. Meglio perdere 1 squadra che creare problematiche a tutte le altre

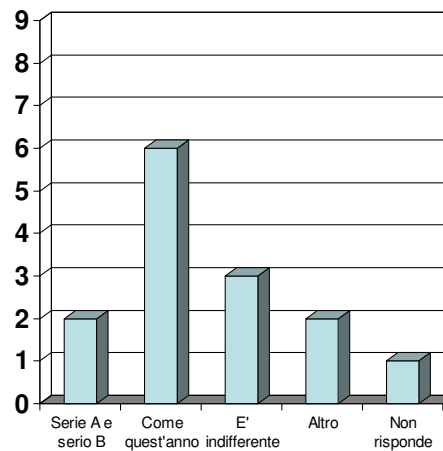
L'anno prossimo ...

- Parteciperemo certamente, o quasi certamente
- Non parteciperemo certamente, o quasi certamente
- Dobbiamo decidere



Formula preferita

- Serie A e serie B senza tenere conto delle distanze
- Come quest'anno: gironi vicini, play off e play out
- E' indifferente
- Altro (specificare)



Altre proposte

1. Visto il livello a mio avviso troppo elevato di diverse squadre di Forlì propongo la separazione in due gironi o con formula da definire tale da decretare il campione CSI provincia di Ravenna che andrà a sfidare il campione CSI provincia di Forlì. Probabilmente le squadre di Cervia per ragioni logistiche ricadrebbero tra le forlivesi.....
2. Vanno bene anche i gironi però bisognerebbe mescolarli e non farli territoriali, non credo sia un grosso problema fare una o due volte all'anno, se capita, trasferte un po' più lunghe del solito. Quest'anno i gironi erano totalmente sbilanciati, anche se personalmente non mi lamento del fatto che il nostro fosse il più competitivo, anzi.
3. In realtà qualsiasi formula va bene.. l'importante è giocare e divertirsi. Però al livello attuale, dove più o meno si è definita la forza delle squadre, avere una serie A a 12 squadre e una serie B a gironi (con 32 iscritte come la scorsa stagione venivano 2 gironi da 10) potrebbe evitare scontri sulla carta impari..
4. In ipotetica serie a e b la ns partecipazione sarebbe in forte dubbio. la formula così pensata ci permette di far giocare tutti i tesserati, a prescindere dal livello.
Censimento palestre; quali agibili e quali non. Condivisione con arbitri: se nn omologati divisione tifosi per capire eventuali comportamenti non adeguati Alla prima intemperanza nei confronti di arbitro o avversari sospensione e allontanamento a carico di squadra referente . Se nn avviene definitiva sospensione Ovviamente la presenza di tifosi in campo non omologato e' a discrezione del presidente squadra di casa, primo responsabile.
5. D'accordo nel privilegiare la distanza.